

Сравнительная характеристика системы eBrace

Характеристики	Система eBrace	Система Incognito
Индивидуальное изготовление	●	●
Точность исполнения	Высокая	Высокая
Соответствие основания брекета поверхности зуба	Высокое	Высокое
Использование передовых компьютерных технологий	●	●
Консультационная поддержка	●	●
Площадка брекета	Компьютерный дизайн сетчатого основания брекета. Легкая и точная повторная фиксация.	Гладкое основание брекета. Сложность с повторным позиционированием и приклеиванием.
Изготовление цифровой SETUP модели	Самим доктором	Немецким техником
Пропись	Значение торка и ангуляции заложены в конструкции брекета. Изгибы на дуге только в одной плоскости.	Значение торка формируется изгибами на дугах
Возможность самолигирования	С 7 по 7 зуб на обе челюсти.	Нет
Материал	Медицинский или золотосодержащий сплав	Золотосодержащий сплав (Au - 59,5%)*
Сопротивление деформированию	Высокое	Низкое
Стоимость	Приемлемая	Очень высокая

* по результатам проведенной независимой экспертизы

ООО "Ортобрейс"
 107014, Москва, Попов пр., д. 1, корп. 1, офис 2
 тел.: +7 (495) 966-0304; +7 (926) 757-1796
 e-mail: order@ebrace.ru
www.ebrace.ru



Лингвальная система eBrace – индивидуально изготовленные брекеты и дуги

Продукция зарегистрирована на территории РФ и имеет декларацию соответствия

e·brace



Лингвальная система eBrace — индивидуально изготовленные брекететы и дуги

- Монолитное исполнение брекета. Площадка и брекеты являются единым целым
- Идеальная обработка паза брекета облегчает скольжение дуги
- Каждый брекет на площадке имеет идентификационный номер

- Сетка на основании брекета улучшает адгезию, возможно повторное приклеивание

- Верхнее крыло и крючок брекета разработаны для возможности использования эластичной лигатуры и других вспомогательных элементов

- Комбинация вертикального и горизонтального паза позволяет точно контролировать перемещение зубов в трех плоскостях

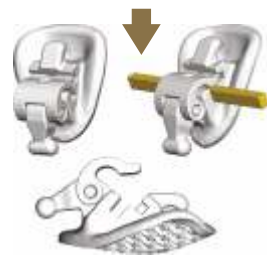


Также в доступности индивидуальная лингвальная система с самолигирующимися брекетами (с 7 по 7)

Индивидуальная брекет-система eBrace - (с 7 по 7)



Индивидуальная лингвальная брекет-система eBrace для проведения лечения на полной зубной дуге



Индивидуальная брекет-система eBrace - (с 3 по 3)



Индивидуальная лингвальная брекет-система eBrace для выравнивания фронтальной группы зубов в случаях с малой и умеренной скученностью и для закрытия промежутков

Команда экспертов eBrace:

Д-р Сильвия Герон



Специалист в области ортодонтии и челюстно-лицевой ортопедии. Получила специализацию в стоматологии и звание магистра в Hadasah School of Dental Medicine, университета Hebrew University (г. Иерусалим). Директор отделения лингвальной ортодонтии программ постдипломного образования и госпиталя сил обороны Израиля. Секретарь и один из основателей Всемирного общества лингвальной ортодонтии, эксперт Научного совета и Совета по ортодонтии стоматологической ассоциации Израиля, автор и рецензент Американского журнала по ортодонтии и челюстно-лицевой ортопедии, а также журнала Angle Orthodontics.

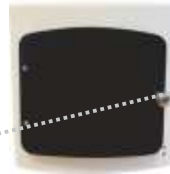
Д-р Рафи Романо



Специалист в области ортодонтии и челюстно-лицевой ортопедии. Закончил стоматологический факультет университета Хадасса (Иерусалим), получил специализацию и степень магистра стоматологии. Клинический инструктор госпиталя сил обороны Израиля. Выступает с лекциями и проводит курсы по лингвальной ортодонтии по всему миру. Главный редактор журнала «Ортодонтия: искусство и практика достижения улучшений на челюстно-лицевом уровне» (в прошлом «Всемирный ортодонтический журнал» - WJO), издательство Quintessence.

1

Сканирование зубов пациента и цифровая обработка в компьютерной программе

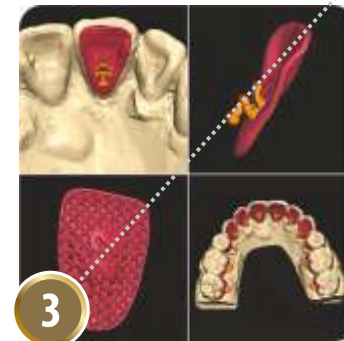


2

Создание трехмерной виртуальной SETUP-модели прикуса и ее просмотр



1 и 2 этапы являются самыми важными в компьютерном моделировании. Поэтому у нас есть возможность предоставить это сделать доктору в нашей лаборатории.



3

Компьютерное моделирование основания брекета и индивидуальных дуг



4

Изготовление индивидуального брекета из воска и последующая отливка из медицинского сплава



5

Изготовление индивидуальных дуг с помощью роботизированного комплекса



6

Установка индивидуальных брекетов на модель и изготовление переносной капы для непрямого фиксации брекетов

В результате Вы получаете самый современный и индивидуально изготовленный инструмент для исправления прикуса!